



RAPPORT D'ACTIVITÉ 2022



ÉDITO

Présente dès l'ouverture de l'E2C Normandie en tant que Responsable pédagogique, je suis passée en 2020 sur des fonctions d'encadrement en acceptant le poste de Directrice adjointe. Deux ans plus tard, c'est avec un fort engagement et mon expérience du monde de la formation que j'ai pris mes fonctions de Directrice.

2022 fut également l'année des 5 ans de notre centre de formation. Entourés de nos financeurs, nos entreprises ainsi que des nombreux partenaires pédagogiques, l'E2C Normandie a confirmé son rôle important dans le paysage de l'insertion et son ancrage sur le territoire.

Des témoignages parlants de jeunes et d'entreprises partenaires ont ponctué ce temps festif pour rappeler les objectifs et résultats de notre dispositif mais aussi la réflexion que nous devons mener pour lever les freins à l'emploi : mobilité, santé, addictions...

Nous travaillons également la notion de « devenir citoyen ». Nous mettons en place des actions de sensibilisation et des projets pédagogiques permettant d'élargir le champ des possibles sur le volet culturel, social et citoyen et ainsi valider des compétences, indispensables à l'insertion sociale et professionnelle des jeunes de 16 à 29 ans.

En 2023, accompagnée d'un Bureau renouvelé et soutenue par l'ensemble de nos partenaires, l'E2C Normandie s'engage dans une nouvelle dynamique. Des rencontres avec des entreprises fortement implantées au national et des outils numériques innovants se profilent pour renforcer l'individualisation et l'accompagnement du public vers l'emploi, l'apprentissage ou la formation.

L'E2C Normandie souhaite développer des actions au sein des QPV pour "aller vers" et proposer des parcours spécialisés en collaboration avec les entreprises et centres de formation partenaires afin de répondre aux besoins en recrutement du territoire.



FONCTIONNEMENT GÉNÉRAL

**CONSEIL
D'ADMINISTRATION**

**PRÉSIDENT
Rodolphe THOMAS**

BUREAU

**DIRECTRICE
Alexandra BLEUX**

**ASSISTANTE
DE DIRECTION
Edwige LABRUERE**

PÔLE PÉDAGOGIQUE

PÔLE ENTREPRISE

**PÔLE RECRUTEMENT ET
ACCOMPAGNEMENT**

**PÔLE
INFORMATIQUE**

COORDINATRICE

Amélie ROHÉE

ASSISTANTE

Maud BARRABÉ

**CHARGÉE
DE QUALITÉ**

Stéphanie PÉRON

FORMATEURS

Myroslav PATSAK

Céline GUILBERT

Laura SAMAKÉ

Barbara ZE BEKOLO

Morgane CHEVREAU

Coralie BELLANGER

**CHARGÉS
DES RELATIONS
ENTREPRISES**

Lisa LANDIGER

Charly PITEL

**COORDINATRICE
Chargée
d'accompagnement
individuel, Réf. Handicap**

Maggy GODEFROY

**MÉDIATEUR SOCIAL
Chargé du recrutement**

Stanislas BIAOU

**ADMINISTRATEUR
SYSTÈMES
ET RÉSEAUX
Alternant Master
Cybersécurité**

Daniel AMBASSA-
LAFORST

ACTUALITÉS RH



Amélie ROHÉE

Amélie a débuté sur son nouveau poste de Coordinatrice pédagogique à temps plein en juin 2022.

Stanislas BIAOU

Stanislas a renouvelé pour 3 ans la signature de son contrat adulte relais en tant que Médiateur social.



Coralie BELLANGER

Coralie a intégré l'E2C Normandie en septembre 2022. Elle a signé un CDI en tant que Formatrice référente.



Stéphanie PÉRON

Stéphanie, anciennement Formatrice référente, a débuté sur un nouveau poste en tant que Chargée de qualité.



LES CHIFFRES CLÉS



STAGIAIRES ACCOMPAGNÉS

Dont 75 étaient en poursuite de parcours

139 jeunes sur les 180 intégrés ont signé un Contrat d'engagement



54%

HOMMES



46%

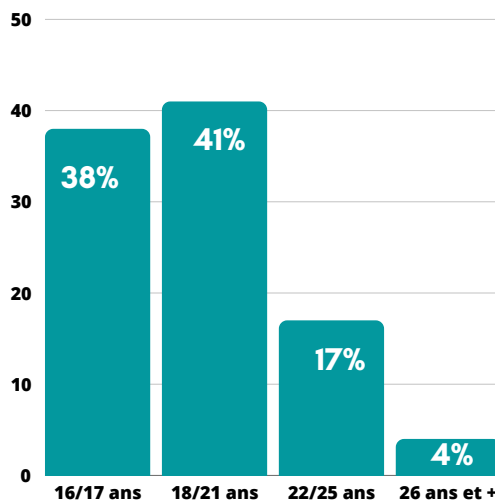
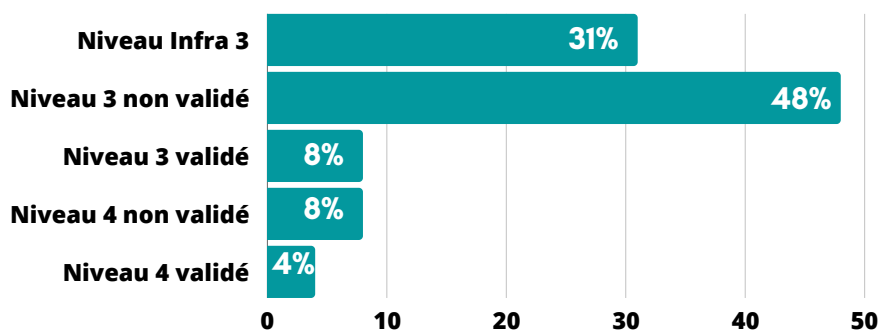
FEMMES

66% n'ont aucune expérience professionnelle

31% proviennent des QPV

Une moyenne d'âge de 19 ans

79% ont un niveau Infra 3 ou niveau 3 non validé



88%

France



3%

Europe



9%

Autres

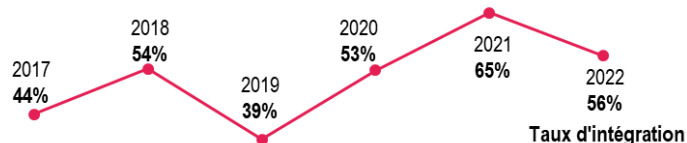
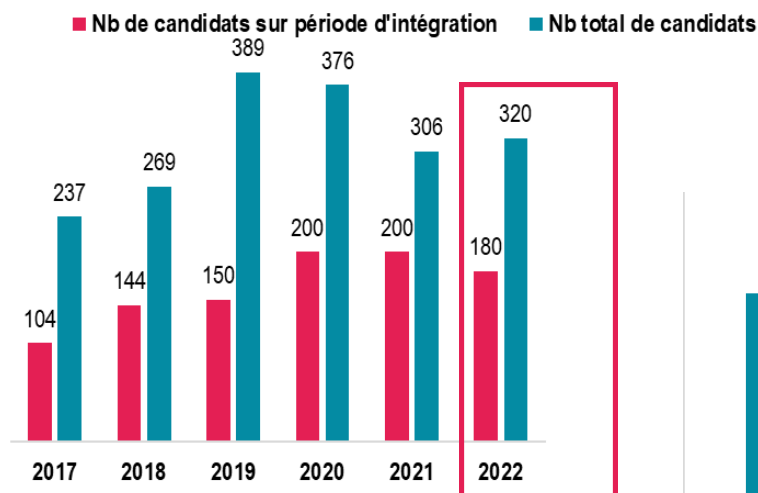
5% RQTH

(Reconnaissance de la Qualité de Travailleur Handicapé)

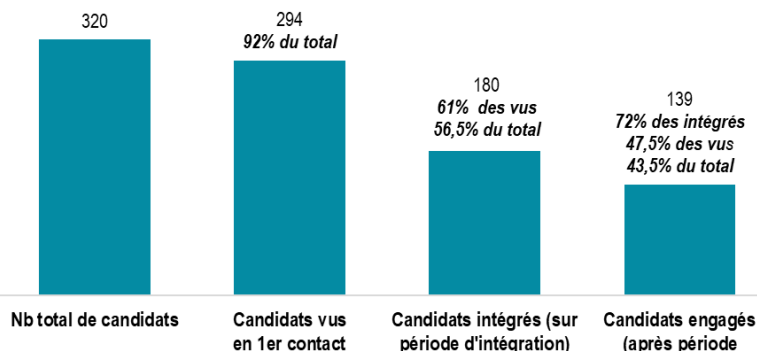


Les données présentées sont calculées sur l'effectif des 180 stagiaires 2022

CANDIDATURES



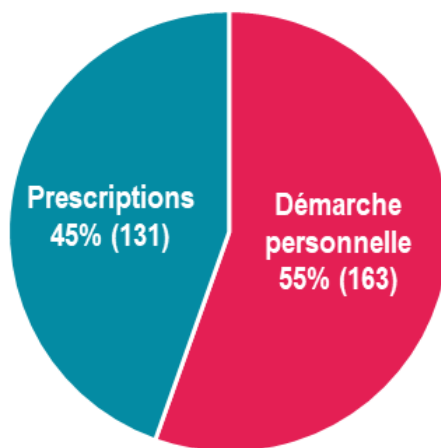
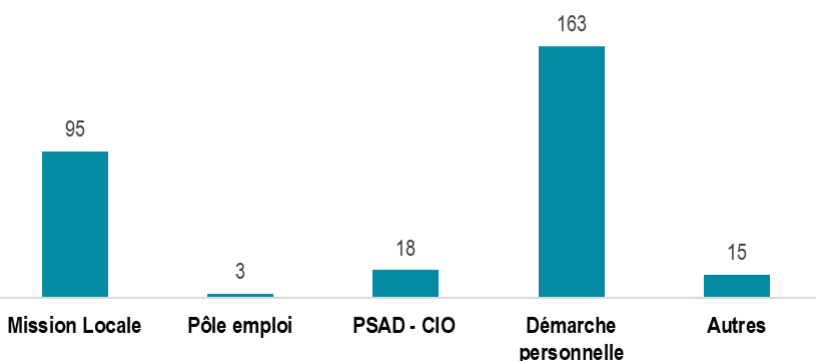
Les taux d'intégration du dépôt de la candidature à l'engagement du jeune



Le CIO d'Hérouville fait toujours une orientation E2C doublée avec la ML3C, d'où un nombre d'orientations qui peut sembler limité. L'objectif est d'effectuer en amont un travail sur la motivation et la levée des freins.

Origine des 294 candidatures reçues en 1er contact

Origine des 131 prescriptions sur les 294 candidats vus en 1er contact

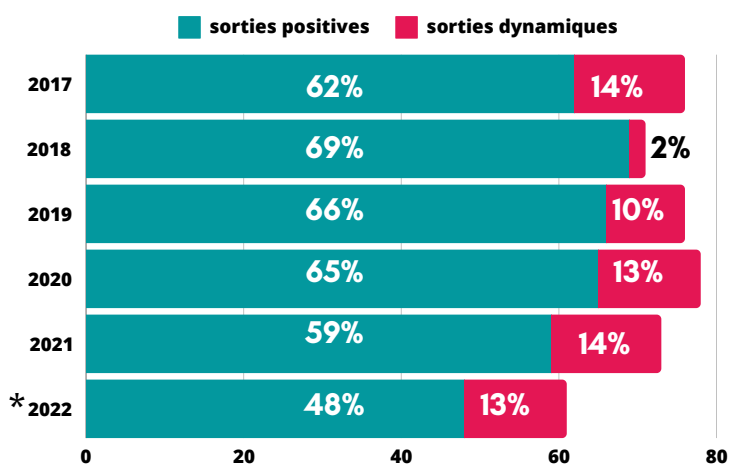


Début 2022, afin de faciliter l'accès aux jeunes, nous avons ouvert un **accueil-info tous les lundis à 9h sans rdv**

Un **Café-info** est spécialement organisé pour les jeunes du CEJ par les jeunes de l'E2C, inséré dans la programmation des ateliers de la ML3C (tous les trimestres environ).



RÉSULTATS



Depuis 6 ans, l'E2C Normandie affiche un taux moyen de **61,5 % de sorties positives** et **11 % de sorties dynamiques**.

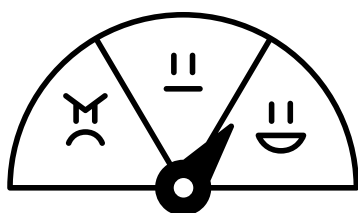
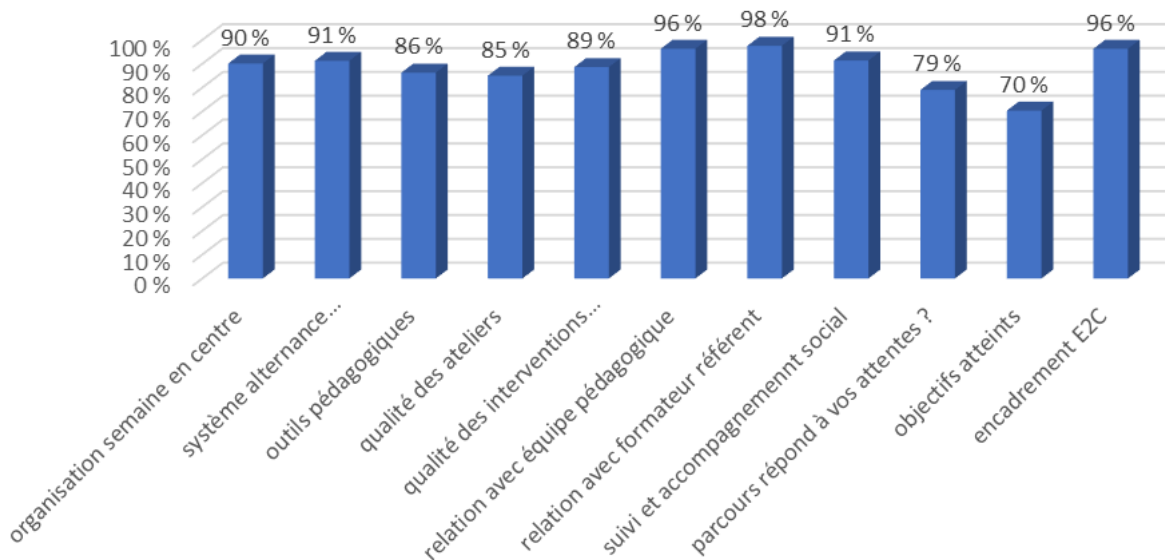
Ce sont **72,5 % des stagiaires en accompagnement** qui ont vu leur situation améliorée en intégrant le post-parcours.

* 67 jeunes poursuivent leur parcours en 2023



SATISFACTION DES STAGIAIRES EN 2022

Taux de satisfaction en fin de parcours - ENTREES 2022



En moyenne, **89 %** des stagiaires sont satisfaits du dispositif à la fin de leur parcours.

A la sortie du dispositif, les stagiaires bénéficient d'un suivi post-parcours durant une année. Ils sont contactés à 3, 6, 9 et 12 mois afin de leur apporter des ressources en cas de besoin et ainsi améliorer leur situation pendant le post-parcours.

En 2022, 61% des jeunes accompagnés témoignent d'une situation en progression.

	Types de sorties	A la sortie du dispositif	Intégrant le post parcours
Situations positives	En formation qualifiante	14%	17%
	En contrat CDI	6%	9%
	En contrat CDD (+ interim) de 6 mois en +	1%	1%
	En contrat CDD (+ interim) entre 2 et 6 mois	1%	4%
	En alternance (apprentissage)	8%	10%
	En alternance (professionnalisation)	5%	5%
	En contrat de travail aidé	1%	1%
Situations dynamiques	En création d'entreprise	1%	1%
	En contrat CDD ou interim < 2 mois	6%	4%
	En service civique	3%	4%
	Réorientation vers un dispositif d'accompagnement	3%	4%
	En formation préqualifiante	2%	1%
	Sortie sans solution	48%	26%

PÉDAGOGIE

UN RENFORCEMENT DE L'INDIVIDUALISATION

Différents éléments forts existent déjà pour limiter les risques de rupture de parcours :

- Optimisation de la planification pédagogique (matin pour ateliers nécessitant plus de concentration, type remise à niveau, coupure démarches milieu de semaine, sport fin de semaine...)
- 14 entretiens individuels de suivi de parcours programmés (pédagogique, professionnel et social)
- Grande disponibilité et suivi soutenu en centre et en entreprise par les formateurs, accessibilité des pôles Entreprise et Accompagnement, de la Direction
- Sollicitation de tous les accompagnants extérieurs, familiaux et professionnels, et des partenaires
- Soutien pédagogique individuel ou en mini-groupe

Nouvel entretien d'orientation en période d'intégration :

Accompagnement individuel du formateur sur les tests d'orientation numériques

- Aide à la compréhension et à la réflexion sur chaque question
- Pistes dégagées et établies rapidement



diag^oriente

Parcour^eO

Nouvel outil d'individualisation : plateforme GÉRIP

- Aménagé pour les E2C, 80 à 90% en sont équipées, lien avec le référentiel APC (complétude)
- Parcours individuel sur mesure, selon les besoins, en centre ou en FOAD (Formation Ouverte à Distance)
- Évolution pour fin 2022, 2 items : "bien manger", "métiers de demain"



gérip
Compétences



Entraînement à la certification CKA



Savoirs de base



Français Langue Étrangère



Inclusion numérique



Préparation au Code de la route



Évaluation des compétences de base

PLAN INDIVIDUEL DE FORMATION ET POSITIONNEMENTS

Retravaillés pour répondre aux attentes APC et à la démarche QUALIOPI

Les positionnements sont des outils qui servent à évaluer le niveau des jeunes à l'entrée du dispositif, sur les différents domaines du référentiel APC.

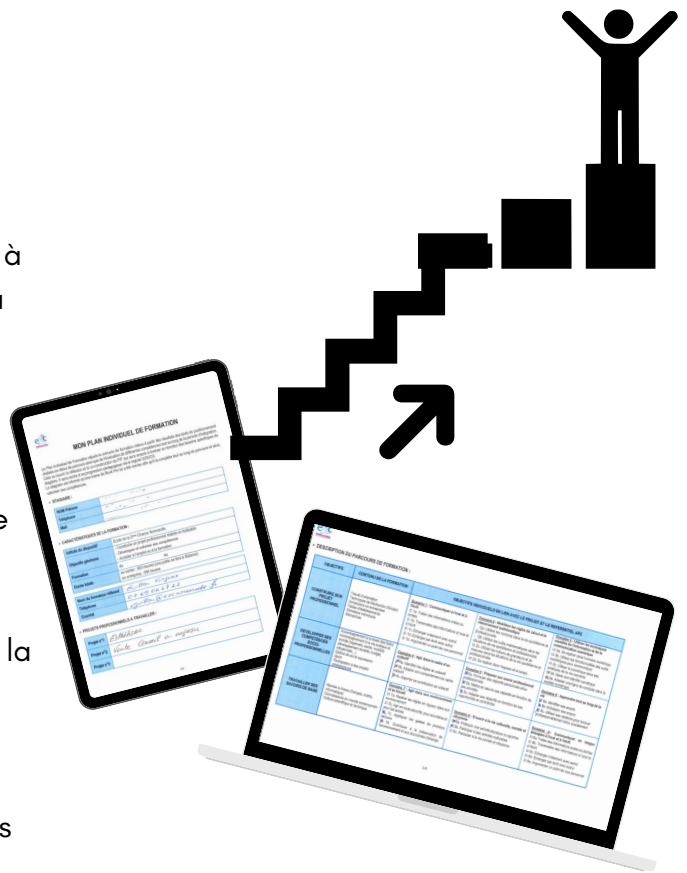
Dans une démarche d'amélioration, ils ont été revus de façon à ce que 8 domaines des 9 existants soient évalués pendant la période d'intégration (n°9 concerne les langues étrangères)



C'est à partir de ces différentes évaluations qu'est élaboré le Plan Individuel de Formation (PIF).

Le PIF synthétise les informations sur le jeune et le contenu de la formation, ainsi que les compétences à travailler pendant le parcours. Il est co-élaboré et co-signé avec le jeune.

C'est un document évolutif tout au long du parcours, selon les progrès des jeunes.



PASSAGE DE CERTIFICATIONS

PSC1

3 sessions ont été organisées en 2022 pour les jeunes intéressés et pour lesquels il est important de valider les gestes de premiers secours pour leur projet professionnel
28 jeunes ont participé et validé le PSC1 soit 100% de réussite.



CléA

En partenariat avec l'INFREP, l'E2C a mis en place une première session de CléA, certification interprofessionnelle reconnue au niveau national, qui garantit l'acquisition d'un socle de connaissances et de compétences commun à tous (proche du référentiel APC des E2C).



En 2022, 1 session avec 6 jeunes volontaires.
1 jeune a validé tous les modules et est ainsi détenteur du CléA.
Ce dispositif sera proposé au groupe Action dès juin prochain.



NOUVEAU PARCOURS FLE

Suite à une collaboration avec la CALMEC, l'EPE et la ML3C, dans le cadre d'AGIR14+, nous expérimentons un nouveau parcours FLE (Français Langue Étrangère) en juillet 2022 avec notre collègue Myroslav, Formateur référent spécialisé.

Avec la collaboration de nos partenaires, nous travaillons à l'adaptation du parcours et des outils.

De juillet à décembre 2022, nous avons accueilli 17 jeunes dont 9 sont sortis, 6 en positif.



LES PARTENAIRES

Continuité des ateliers et suivis avec nos partenaires

- **Mobilité** : Twisto, Maison du Vélo, Espace Temps
- **Santé** : IRSA, Maison des ados, Service Sanitaire, ASSUREIPSS
- **Activité physique** : Cap Sport
- **Handicap** : ALFEPH, MDPH
- **Image de soi et entretiens professionnels** : La Cravate Solidaire
- **Budget** : Point Passerelle du Crédit Agricole
- **Laïcité et citoyenneté** : AQJ (Socrate), Amnesty International
- **Cuisine** : Restaurant pédagogique UEAJ
- **Projet pro, plateaux techniques et mobiliser ses ressources** : AFPA (Déclic 1, 2 et 3)
- **Accès aux droits et suivi socioprofessionnel** : CRIJ, Mission Locale, AQJ

Poursuite de l'ouverture à de nouveaux partenariats

- **Accessibilité à tous les ateliers du CEJ**, suivant le besoin individuel
- **Santé** : CPAM (Parcours Santé Jeunes et Mission Accompagnement Santé), SVS14 (stop aux violences sexuelles), Mois sans tabac, EFS (don du sang)...
- **Logement** : CLLAJ
- **Handicap** : APF France Handicap
- **Mobilité** : Handuo, Déclic (code)
- **Création d'activité** : ADIE Cités Lab, ACI All Inclusive
- **Compétences psychosociales** : projet Mildeca Atelier Santé Ville Mairie d'Hérouville



L'ENTREPRISE

AU COEUR DU DISPOSITIF

L'une des missions principales des dispositifs École de la 2e Chance est de favoriser l'intégration professionnelle des jeunes par le rapprochement et le dialogue avec le monde de l'entreprise. L'alternance est un des leviers de réussite

En 2022, l'E2C Normandie a accompagné 255 stagiaires, dont 180 nouveaux entrants. 450 stages ont été réalisés au sein de 300 structures différentes. 86 % de ces structures sont localisées dans l'agglomération Caennaise.

450 stages en entreprise



35% Taux d'alternance

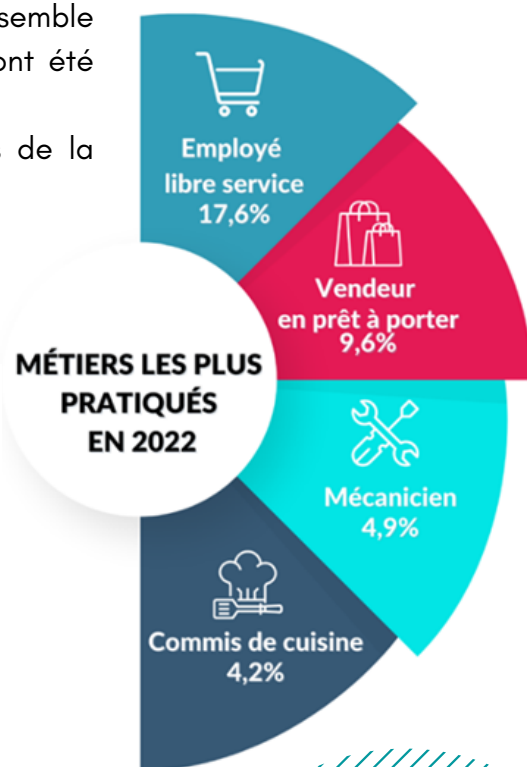
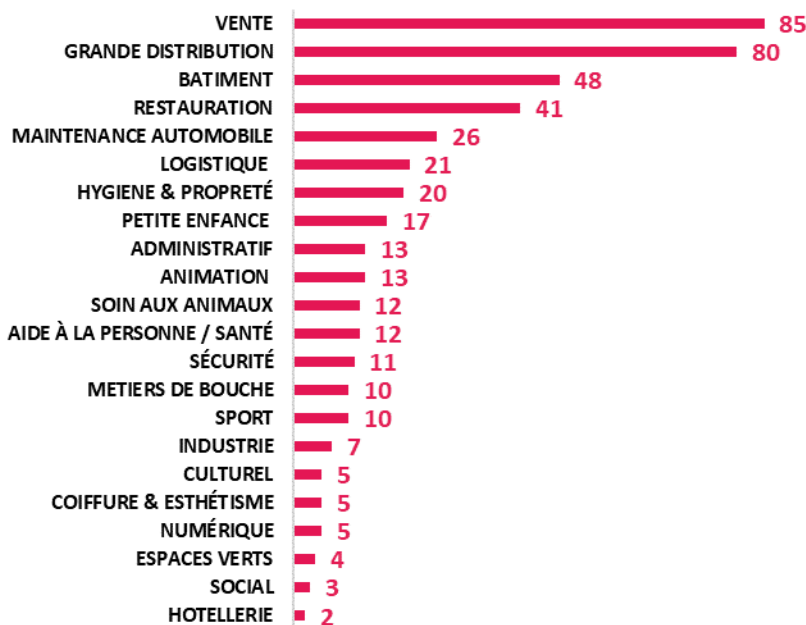


145 nouvelles entreprises accueillantes

Le commerce reste le secteur privilégié des stages (37%). Parmi l'ensemble des stages effectués dans le bâtiment (11%), un quart d'entre eux ont été réalisés dans la plomberie.

La restauration représente quant à elle 9,1% des stages, dont plus de la moitié concerne le métier de commis de cuisine.

Répartition des stages par secteur en 2022



Rapprocher entreprises et jeunes de plus de 16 ans sortis du système scolaire sans diplôme ni qualification, tel est l'objectif de l'E2C Normandie et du partenariat que nous mettons en œuvre avec les entreprises du territoire normand.

A travers la présentation des métiers, les visites sur site, la réalisation de stages, la participation à des ateliers de coaching, le soutien financier, l'expression des besoins en recrutement, le développement en commun d'actions innovantes... les entreprises font partie inhérente du fonctionnement de l'E2C Normandie.

En s'engageant au sein de notre structure, le monde économique exerce concrètement sa Responsabilité Sociétale (RSE) et apporte une contribution à la cohésion sociale de son territoire.



Pour aider les jeunes à s'insérer dans la vie active, les entreprises accompagnent l'E2C Normandie via du mécénat de compétences

156 simulations d'entretien de recrutement

Les stagiaires bénéficient de simulations d'entretiens de recrutement durant leur parcours. L'objectif principal de cette démarche structurée autour des entreprises partenaires est de conforter et valider le projet professionnel du jeune.

Leur regard extérieur et leur expertise permet aux formateurs d'affiner l'accompagnement et de prévoir éventuellement des ajustements dans la construction de chaque projet professionnel.

Le jeune pourra ainsi définir un projet réaliste et réalisable.

Dans le cadre du projet sociétal du **Crédit Agricole** et en partenariat avec FACE Normandie, 6 jeunes de l'E2C sont accompagnés par un salarié « mentor » durant 6 mois. Le mentor est un soutien complémentaire qui peut le conseiller sur la construction de son projet professionnel, sa recherche d'emploi et lui faire bénéficier de son réseau professionnel. L'objectif est de faciliter l'insertion du stagiaire dans le monde de l'entreprise, grâce à l'apport de conseils de professionnels.



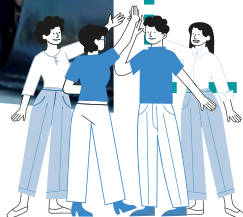
En 2022, l'E2C Normandie a souhaité pérenniser ses conventions de partenariat après une conjoncture marquée par la crise sanitaire.

En outre, deux nouvelles conventions ont été signées :

Décathlon Logistique s'est engagé auprès de l'E2C à ouvrir ses portes à l'accueil des jeunes (stages d'immersion, visites d'entreprise, rencontres des salariés avec découverte du poste en binôme sur ½ journée). L'ensemble des collaborateurs du site a eu l'opportunité de participer au projet « coaching » de l'E2C destiné à sensibiliser aux entretiens d'embauches et faciliter l'accès à l'emploi.



Le **Sporting Club Hérouville Football** s'est engagé à accueillir des jeunes de l'E2C en stage d'immersion, être un relais de l'équipe pédagogique pour des jeunes avec un fort besoin d'encadrement. Il orientera des jeunes reçus au club recherchant à construire un projet professionnel vers l'E2C Normandie. L'E2C et le SCHF co-organiseront des actions sportives ponctuelles.



Taxe d'apprentissage

En 2022, les entreprises ont versé 60 000 euros à l'E2C Normandie dans le cadre de leurs dépenses libératoires. Ce montant nous permet de poursuivre le développement de nouveaux projets innovants, de renforcer les conditions d'accueil de nos stagiaires, d'améliorer nos outils pédagogiques/numériques et de lutter contre les freins à la mobilité des jeunes.

Dons matériels (Equipements de Protection Individuelle/mobilier)

La société **Habi Pro**, spécialisée dans la distribution des EPI et de l'Equipement au travail en Normandie, a fait don de vêtements et chaussures de sécurité (secteur BTP et Restauration) nécessaires pour que nos stagiaires puissent réaliser leurs stages en entreprise.

Le groupe EDF a fait don de mobilier de bureau à l'équipe de l'E2C.



Engagement RSE (Responsabilité Sociétale des Entreprises)

L'Engagement RSE des entreprises auprès de l'E2C Normandie s'est poursuivi et intensifié en 2022. Les acteurs économiques du territoire ont le souhait de s'engager dans une action commune d'insertion et de lutte contre la discrimination.

Le soutien des entreprises dans le cadre de leur politique RSE est un acte d'engagement pour favoriser l'insertion sociale, citoyenne et professionnelle durable des jeunes normands en situation de décrochage scolaire.

Elles contribuent à aider des jeunes motivés en voie d'exclusion à trouver leur métier et à se faire une vraie place dans la société.



Journée Fondation Décathlon

Les jeunes de l'E2C ont participé à la « Fondation Day » de la Fondation Décathlon. Une journée sportive riche en rencontres organisée par les salariés bénévoles de l'entreprise. L'objectif est de rendre le plaisir et les bienfaits du sport accessibles au plus grand nombre en particulier aux personnes en fragilité.

Le sport comme " levier d'impact social, de bien-être, de bonne santé mais également d'inclusion et d'insertion professionnelle ".

« La marche pour l'eau »

La Fondation groupe EDF s'est engagée, avec Vision du Monde, en faveur de l'accès à l'eau potable, dont 844 millions de personnes sont privées. En 2022, les salariés du Groupe et les stagiaires du Réseau E2C se sont, une nouvelle fois, mobilisés. Les fonds récoltés permettront d'améliorer les infrastructures existantes et de construire de nouvelles installations.



Parcours « Sports et Emplois »

L'E2C Normandie a participé à l'évènement annuel organisé par le **CREPI Normandie**. Durant deux jours, nos candidats sont préparés à la rencontre avec les professionnels via des ateliers de coaching. Le dernier jour, demandeurs d'emploi et entreprises se sont rencontrés autour d'ateliers physiques et sportifs accessibles à tous. Un job-dating a clôturé cette action.

Visites entreprises

La visite d'entreprises (comme FILT, Décathlon Logistique, NOYON, Renault Trucks...) a permis de poursuivre la découverte de l'activité économique de notre territoire, d'informer les stagiaires sur des secteurs professionnels, métiers et formations pour y accéder. L'E2C a multiplié des visites de chantiers afin de sensibiliser les stagiaires à la pluralité des métiers accessibles dans le domaine du BTP, particulièrement dynamique en 2022 et en manque de compétences.

Métiers de la sécurité

Les jeunes de L'E2C Normandie ont pu découvrir les métiers de la sécurité grâce à l'intervention commune de l'Armée de Terre, l'Armée de l'Air, la Marine Nationale, les Pompiers et la Gendarmerie Nationale.

De plus, l'évènement "Prox Aventures" a eu lieu à Hérouville Saint-Clair. Cette manifestation a pour but de rapprocher les services de sécurité de la population et plus particulièrement des jeunes au travers d'activités sportives et d'informations sur les métiers.



Métiers du commerce

Les jeunes de l'E2C Normandie ont bénéficié de 2 journées dédiées au secteur du commerce. Nos partenaires l'OPCOMMERCE et l'ICEP CFA ont pu présenter les formations par alternance, les évolutions du secteur et les métiers en tension. Des entreprises du commerce ont également réalisé des simulations d'entretien avec des stagiaires souhaitant s'orienter dans ce domaine d'activité. Objectif : construire son réseau professionnel et décrocher un stage !



Salons Emploi/Orientation

Tout au long de l'année, les stagiaires de l'E2C Normandie ont pu se rendre à des portes ouvertes d'organismes de formation, des forums pour l'emploi, des jobs-dating (jobs d'été, restauration), e-salons et salon régional de l'orientation et des métiers.



TEMPS FORTS 2022

PROJET EUROPÉEN : STREET ART (2021-2023)

« L'art de rue comme moyen d'inclusion sociale et d'éducation »



- **Objectif** : lutter contre l'exclusion sociale et l'isolement et stimuler la participation citoyenne active des jeunes adultes socialement défavorisés
- **Partenaires** : Espagne, Italie, Chypre, Pays-Bas, Angleterre et Ecosse
- **Etat des lieux** : les modules de formation ont été traduits dans toutes langues et seront bientôt disponibles sur la plateforme. Ils sont en phase de test sur les publics, notamment sur deux groupes de l'E2C.
- **À venir** : les jeunes sont en train de travailler, en partenariat avec le graffeur RIONS NOIR, sur la réalisation d'une fresque sous le préau de l'E2C. Leur œuvre sera présentée lors de l'inauguration le 24 mars 2023.



PROJET EUROPÉEN : SESAME (2019-2022)



Fin de l'expérimentation : Dissémination - 8 juillet 2022

Comment peut-on intégrer dans les groupes les jeunes présentant des comportements intériorisés ?

Défis « comportementaux » à relever et récompenses assignées en cas de réussite.

Retours d'expériences :

- ⇒ 74% des jeunes ont répondu qu'ils avaient vécu cette expérimentation « bien » ou « très bien »
- ⇒ 72% estiment que les relations interpersonnelles au sein du groupe se sont améliorées
- ⇒ Les formateurs estiment que le palier 1 (collectif) améliore globalement la concentration des jeunes en atelier

Perspectives futures :

- ⇒ SESAME palier 1 sera intégré dans le programme du cursus proposé aux jeunes
- ⇒ Une application SESAME sera prochainement exploitable pour couvrir les paliers 2 et 3
- ⇒ Le pôle Accompagnement peut intervenir sur les paliers 2 et 3



E2C'IADES EN SAVOIE - JUIN 2022

5 JOURS AUX SAISIES POUR DÉFENDRE LES COULEURS DE L'E2C NORMANDIE !



- 6 jeunes normands : 4 garçons et 2 filles
- 47 équipes dont une E2C italienne
- Épreuves sportives et culturelles sur l'eau, en montagne et dans les airs !



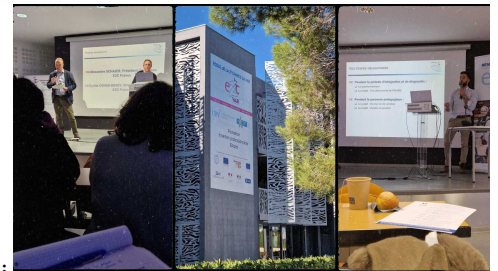
JOURNÉE COHÉSION SPORT ÉQUIPE/JEUNES - AOÛT 2022



Le 27 août 2022, toute l'équipe E2C a pu participer à la séance de sport hebdomadaire. Un beau moment de cohésion et de partage animé par notre partenaire CAP' Sport.

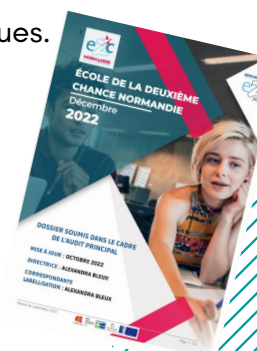
PARTICIPATION AU WORKSHOP PÉDAGOGIQUE 2022

Les 16 et 17 novembre 2022, Alexandra BLEUX et Stéphanie PÉRON ont pu assister au workshop pédagogique organisé par le **Réseau E2C France** au sein des locaux de l'E2C Var. Une bonne occasion pour découvrir les nouveautés en matière de pédagogie et de développement mais aussi pour partager les pratiques et expérimentations de différentes E2C. Conférences et ateliers ont ponctué ces deux jours sur des thèmes variés tels que l'accompagnement des mineurs, des FLE, des plus de 30 ans mais aussi la découverte des plateformes UP'2C et de gestion des connaissances, la gamification...



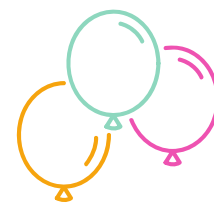
AUDIT INTERMÉDIAIRE DU RÉSEAU E2C ET QUALIOPi

Les 7 et 8 décembre 2022, l'E2C Normandie s'est conformée à un audit intermédiaire afin de contrôler la bonne mise en place de ses pratiques.



RETOUR SUR LES 5 ANS DE L'E2C NORMANDIE

En 2022 nous fêtons nos 5 ans !



Pour cet anniversaire, l'E2C Normandie a souhaité organiser un évènement afin de rassembler les financeurs, entreprises et partenaires qui nous accompagnent depuis 2017. Monsieur le Sous-Préfet à la Relance, Nathan DE LARA, nous a fait l'honneur d'être présent et de prendre la parole pour introduire cette journée.

Nous avons rappelé les objectifs et les résultats de notre école et mis en lumière les partenariats essentiels pour accompagner nos stagiaires.

C'était également l'occasion de faire participer les jeunes en formation mais aussi les jeunes sortis du dispositif. Ils avaient, en amont, organisé la logistique avec l'équipe pédagogique puis avaient pour mission d'accueillir et de guider nos convives vers les différents lieux du site.

Ce fut une matinée riche en échanges autour de témoignages d'entreprises, qui s'engagent à nos côtés pour la construction et la validation des projets professionnels, mais aussi de jeunes qui ont souhaité évoquer leur parcours avant, pendant et après le dispositif E2C. De beaux parcours qui ont été salués par nos invités.

Des tables rondes avec des jeunes et des professionnels ont ensuite été animées autour de la thématique : COMMENT LEVER LES FREINS A L'EMPLOI ? Une thématique qui a intéressée l'ensemble de nos partenaires.

L'Association des Médailleurs du Travail de Normandie a clôturé cette matinée avec, comme chaque année, la remise de chèques à 4 jeunes méritants de l'E2C Normandie. Ce chèque permet d'accompagner les jeunes dans la progression de leur projet via la mobilité ou l'achat de matériel professionnel.

Un cocktail déjeunatoire préparé par des stagiaires de l'AFPA a été proposé à nos nombreux convives, un moment de convivialité en musique avant de pouvoir visiter la structure pendant les portes-ouvertes guidées par les jeunes stagiaires.

Nous remercions chacun des participants qui a contribué à la bonne réussite de cette journée.

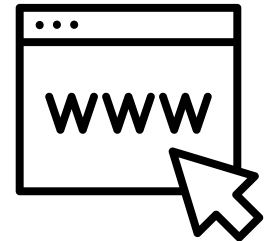


COMMUNICATION

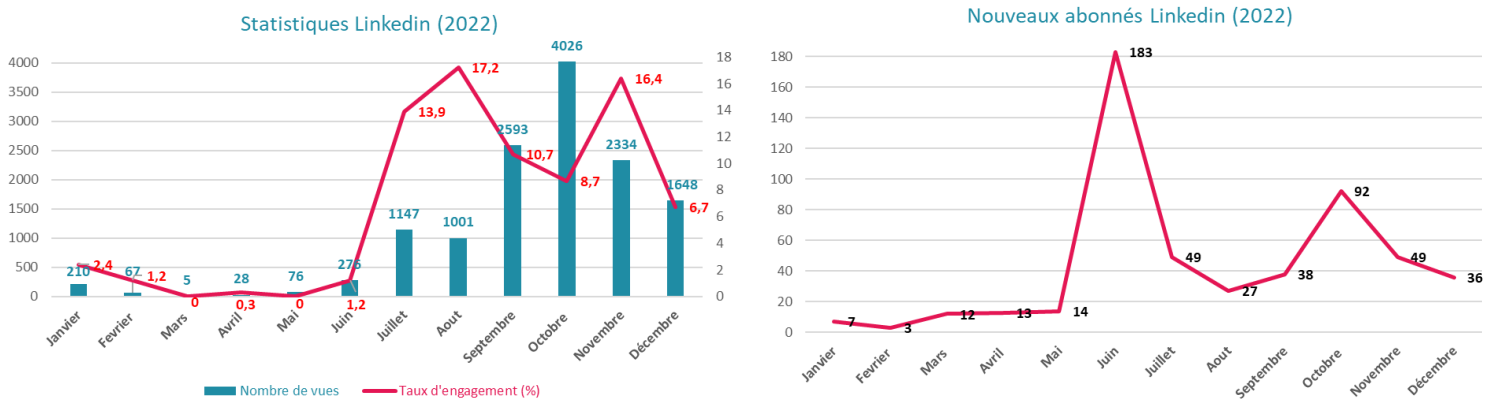
LE SITE INTERNET DE L'E2C FAIT PEAU NEUVE

Un nouveau site internet a été travaillé courant 2022 en collaboration avec la société Klik Studio. Sa mise en service a eu lieu en décembre 2022.

www.e2cnormandie.fr



ÉVOLUTION ET STATISTIQUES SUR LINKEDIN



678 abonnés au 31 décembre 2022 (contre 155 en 2021) soit une **hausse de 337%** en 1 an.

ÉVOLUTION ET STATISTIQUES SUR FACEBOOK

Couverture

Couverture de la Page Facebook ⓘ

33 711 ↑ 48,8



Visites de la Page et du profil

Visites sur la Page Facebook ⓘ

7 241 ↑ 110



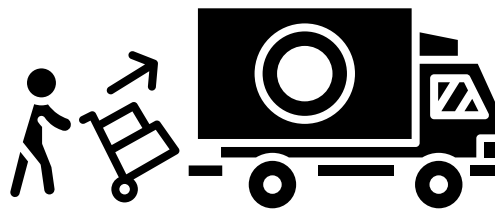


STRATÉGIE DU RÉSEAU

LES PARCOURS SPÉCIALISÉS

En 2022, le Réseau E2C France a créé un catalogue de parcours spécialisés développés par différentes E2C sur le territoire. Conçus et réalisés avec un ou plusieurs partenaires, ces parcours peuvent durer de quelques semaines à plusieurs mois et concernent différents secteurs d'activité.


L'E2C Normandie souhaite proposer un parcours spécialisé sur les métiers de la logistique en 2023.



DIGITALISATION DES OUTILS COMMUNS

A ce jour, les E2C utilisent deux systèmes d'informations distincts. Le Réseau E2C a la volonté d'uniformiser la centralisation des informations et la remontée des données. Cette plateforme UP'2C proposera des outils pédagogiques, de bonnes pratiques, des supports de communication communs à toutes les E2C.

C'est également sur cette plateforme que les équipes pourront trouver un outil innovant, HORIZONS, développé par la FDJ (Française des jeux) à destination des stagiaires pour apprendre par le jeu et développer des compétences dans 8 domaines de l'APC (Approche Par Compétences).



Le projet d'insertion augmentée:
« UP'2C »

Workshop pédagogique 17 novembre 2022



BUDGET PRÉVISIONNEL

RECETTES – ANNEE 2023	BUDGET PREVISIONNEL – ANNEE 2023
RECETTES	
DEPARTEMENT	70 000
DREETS	297 500
DRDJSCS (EX CGET) – DREETS	50 000
REGION	200 000
CAEN LA MER	71 000
AUTRES RECETTES (Mise à disposition des locaux ENEFA+MISSION LOCALE)	15 980
TAXE D'APPRENTISSAGE	35 000
AIDE EMPLOI – POSTE ADULTE RELAIS	17 508
AIDE EMPLOI – ALTERNANT	5 333
MISE A DISPOSITION DES LOCAUX	120 000
TOTAL RECETTES – ANNEE 2023	882 321
DEPENSES – ANNEE 2023	BUDGET PREVISIONNEL – ANNEE 2023
DEPENSES	
CARBURANT	1 100
EAU / EDF / GAZ	40 000
ACHATS PETITS EQUIPEMENTS	3 000
FOURNITURES ADMINISTRATIVES ET COPIES	6 051
FOURNITURES PEDAGOGIQUES	1 000
PRESTATIONS INTERVENANTS EXTERNES	2 550
LOCATION COPIEUR	8 000
LOCATIONS PONCTUELLES	1 300
ENTRETIEN VEHICULES	2 500
ENTRETIEN LICENCES MICROSOFT	10 000
ENTRETIEN DES LOCAUX – DEFI	9 900
ENTRETIEN DU BÂTIMENT	1 200
ASSURANCE VEHICULES	10 150
DOCUMENTATIONS	1 130
HONORAIRES EXPERT-COMPTABLE	12 120
HONORAIRES COMMISSAIRE AUX COMPTES	5 800
HONORAIRES AUTRES – SAISINE (FRAIS D'AVOCAT)	2 000
HONORAIRES ACCOMPAGNEMENT SUBVENTIONS (SOLEVIAM CONSEIL – ERASMUS ST ART)	3 000
FORMATIONS SALAIRES	5 000
COMMUNICATIONS	8 000
DEPLACEMENTS	6 000
RECEPTIONS	2 400
PROJETS PEDAGOGIQUES	4 000
AFFRANCHISSEMENTS	3 000
TELEPHONES / INTERNET	9 700
FRAIS BANCAIRES	700
COTISATIONS	9 200
CHARGES FISCALES SUR SALAIRES	25 920
AUTRES IMPOTS ET TAXES	0
SALAIRES BRUTS	432 000
CHARGES SOCIALES	129 600
DOTATIONS AUX AMORTISSEMENTS	5 000
INDEMNITES DE RETRAITE	1 000
DOTATIONS / REPRISES AUX FONDS DEDIES ET RISQUES	0
MISE A DISPOSITION DES LOCAUX	120 000
TOTAL DEPENSES – ANNEE 2023	882 321

NOS PARTENAIRES



MERCI !



NORMANDIE

www.e2cnormandie.fr

Site Boisrobert, 717 Bd de la Grande Delle
14200 Hérouville Saint-Clair

02.61.67.09.88
contact@e2cnormandie.fr

